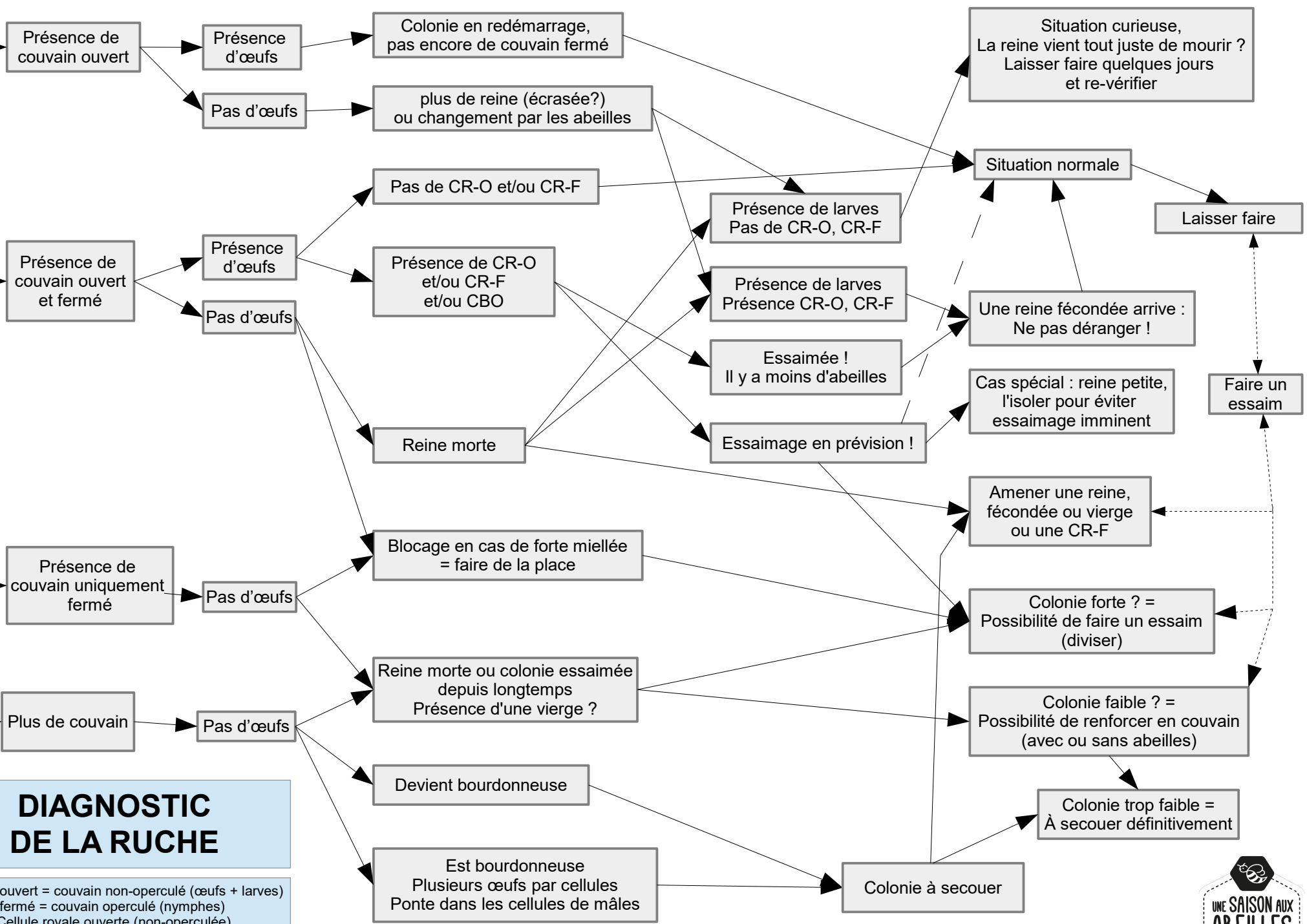


OUVERTURE DE LA RUCHE



DIAGNOSTIC DE LA RUCHE

Couvain ouvert = couvain non-operculé (œufs + larves)
 Couvain fermé = couvain operculé (nymphe)
 CR-O = Cellule royale ouverte (non-operculée)
 CR-F = Cellule royale fermée (operculée)
 CBO = Cellule bien ouverte (une vierge est née)

V1-08052020

